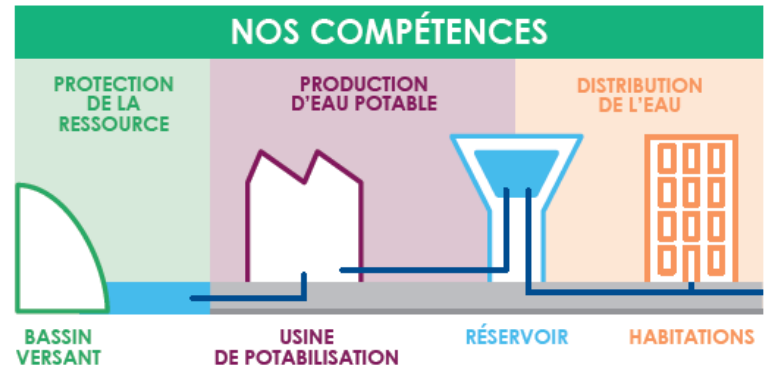




# QUI SOMMES-NOUS ?



## NOTRE TERRITOIRE



### L'EAU AU CŒUR DE NOTRE PROJET

**EAU DU BASSIN RENNAIS**  
Un acteur public légitime, positionné à l'interface entre les **agriculteurs** et les **consommateurs**.

**85% DE LA RESSOURCE EN EAU**  
EST EXTÉRIEURE À NOTRE TERRITOIRE

- De grands bassins versants agricoles en amont de nos prélèvements (120 milliers d'ha, 2000 exploitants agricoles).
- Une ressource en eau essentiellement superficielle.
- Une qualité de l'eau prélevée à améliorer.

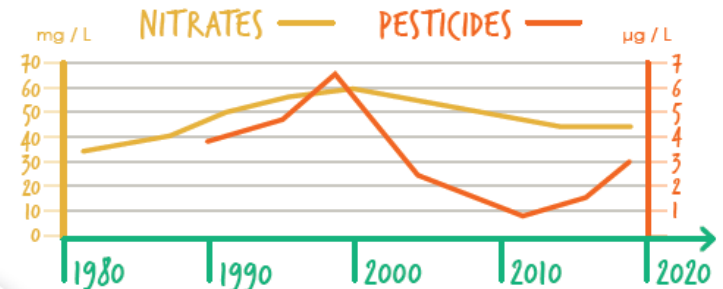


Schéma de l'évolution de la qualité de l'eau brute.



# CE QUE NOUS AVONS FAIT: LE MARCHÉ PUBLIC

## L'INNOVATION JURIDIQUE DES MARCHÉS PUBLICS DE LA RESTAURATION SCOLAIRE

**1<sup>er</sup> 2015**  
Marché public innovation nationale et européenne

Marché public à objet environnemental de prestation de service

POUR LA RESTAURATION SCOLAIRE DE LA VILLE DE RENNES

10000 repas/jour

ATTRIBUÉ À 3 producteurs de porc & de lait

Paiement des services environnementaux sur la base d'objectifs de résultats

Bonus financier proportionnel à l'ambition de projet de progrès

**2<sup>e</sup> 2017**  
Marché public de seuil européen

POUR LES RESTAURATIONS SCOLAIRES DE

15 COMMUNES

soit 20000 repas/jour

ATTRIBUÉ À

20

PRODUCTEURS

TENDANT 4 ANS

dont 12 en filière courte et en bio

dont 8 en filière longue et en conventionnel

## COMMENT ÇA MARCHE?

### LE NOUVEAU MODÈLE ÉCONOMIQUE



- Le marché public donne la main aux agriculteurs qui acquièrent la capacité de fixer leur prix



- La sélection se fait sur l'ambition de progrès et pas sur le prix



- Les prix sont fermes sur 4 ans, déconnectés des prix mondiaux

- Bonus financier attribué par le producteur d'eau

- Marché public multi-attributaires

### LE MODÈLE JURIDIQUE



- Le dispositif est valide juridiquement



- Il doit concerner une proportion minoritaire des achats des acheteurs publics



- Il peut être mis en œuvre à tout moment sans attendre l'échéance des marchés existants



- Il est applicable aux autres enjeux que celui de l'eau potable

# CE QUE NOUS AVONS FAIT: LE LABEL

## UNE MARQUE LABELISANTE DE TERRITOIRE



- Étude de marché convaincante
- Distributeurs séduits en attente d'une offre labellisée et organisée avec une administration des ventes

- Seule marque à 3 promesses

- Labellisation avec système participatif de garantie pour gagner la confiance

### UN MARCHÉ TEST EN COURS



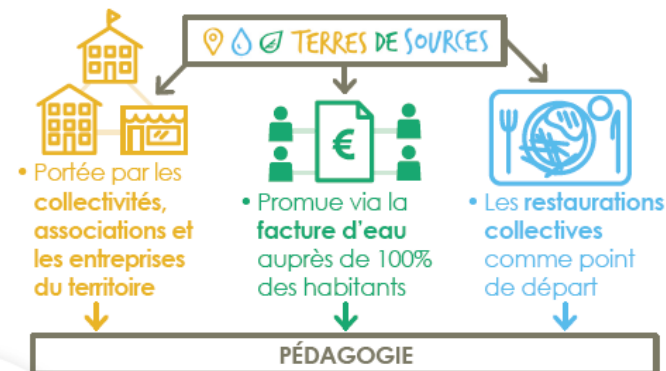
## COMMENT ÇA MARCHE ?

### LE CONCEPT

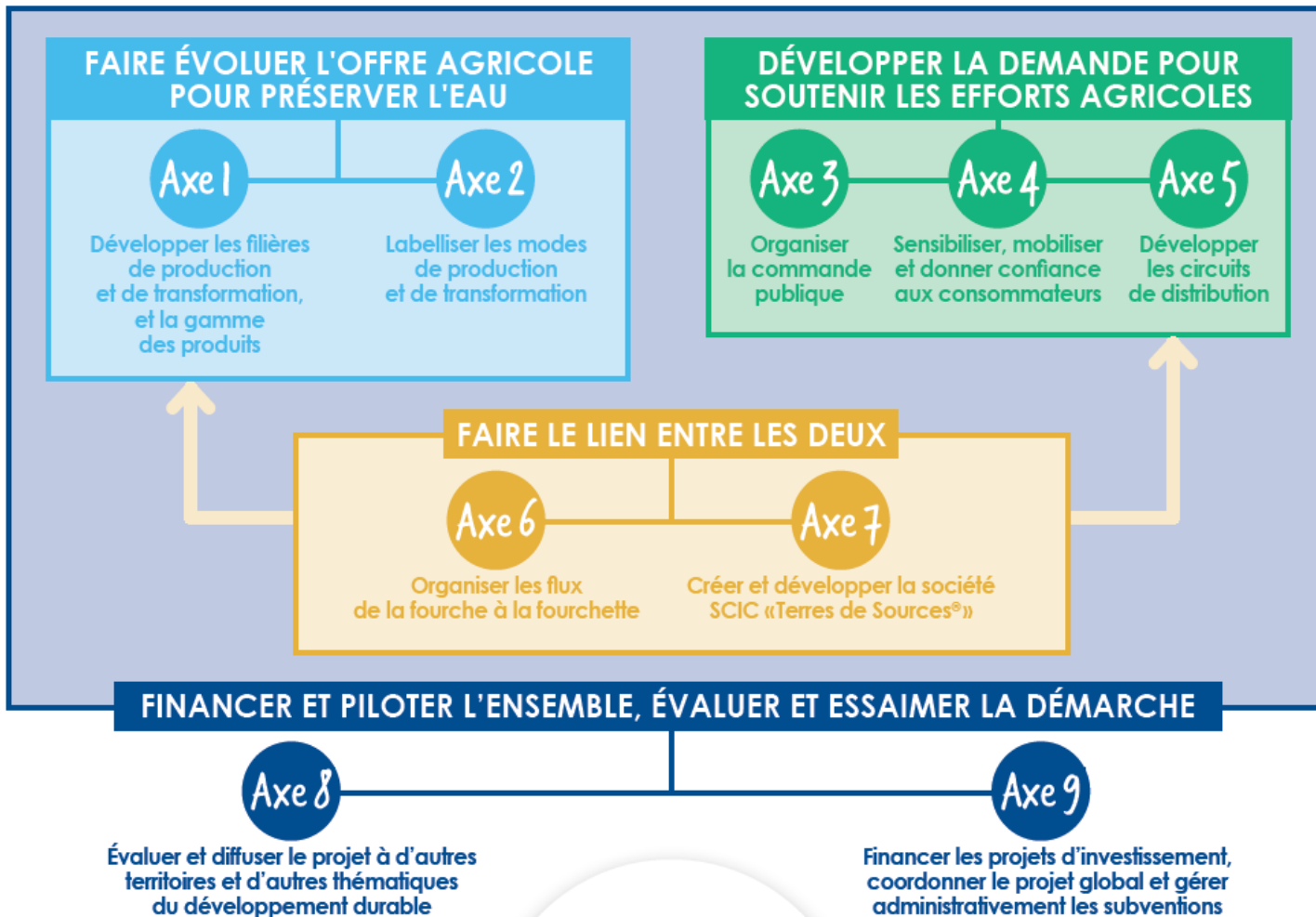


- Marque labellisante superposable aux autres marques
- **Indispensable à la transformation du territoire**
- Pensée pour être le support des **différentes politiques publiques**
- Cahier des charges actualisé avec l'**ensemble des partenaires locaux**
- **Connecte producteurs et consommateurs**

### COMMENT FAVORISER SON APPROPRIATION PAR LES CONSOMMATEURS PARMIS TOUS LES LABELS ?



# QUE VOULONS-NOUS FAIRE?



4

# QUE VOULONS-NOUS FAIRE?

## ACTIONS POUR DÉVELOPPER LES PRODUCTIONS



### OBJECTIF

Viser **25%** des exploitations agricoles en **2028**

### INCUBATION ET ACCOMPAGNEMENT

Dépenses totales: **5,5M €**  
Demandé au PIA: **2,3M €**

- **Faire émerger et accompagner des projets** («Terres de Sources compatibles»)

- **Installer des agriculteurs** ayant un projet Terres de Sources compatibles

#### Multi-partenaires

dont Chambre d'agriculture, Agrobio35, CETA, FDCIVAM, FDCUMA, France Active Bretagne



- **Développer de nouvelles productions**



- **Former les agriculteurs et labelliser les exploitations**



- **Structurer le développement de filières de productions locales**

### INVESTISSEMENTS STRUCTURANTS

Dépenses totales: **58M €** | Demandé au PIA: **12,7M €**



- **Transformation des protéagineux, oléagineux, céréales:** Valorex, Melin Gentieg, Groupement bio d'armorique



- **Transformation des légumes:** Trans Farm Earth, Agence unique, légumerie Tezea



- **Valorisation du chanvre:** LB Ecohabitat



- **Alternatif aux produits phyto, antibiotiques, ingrédients:** Olmix



- **Diversification des revenus:** méthanisation

#### Fonds d'investissement avec 2 opérateurs

GWENNEG (plate-forme de financement participatif) et Bretagne Capital Solidaire